

C-BOW TASCHENHALTER / C-BOW HOLDER



TRIUMPH Tiger Sport 660
(2022-)

Art.Nr./Item-no.:

6307636 00 01 schwarz/black

TRIUMPH Tiger Sport 800
(2025-)

Art.Nr./Item-no.:

6307690 00 01 schwarz/black

Inhalt

2x 700007063 C-Bow schwarz

1x 700012866 Halter

1x 700012867 Schraubensatz:

- 4 Zylinderschraube M8x30
- 6 Sechskantschraube M6x16
- 6 U-Scheibe Ø6,4
- 2 Aludistanz Ø13xØ7x8

Content

2x 700007063 C-Bow black

1x 700012866 Holder

1x 700012867 Screw kit:

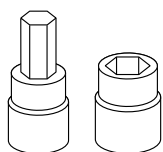
- 4 Allen screw M8x30
- 6 Hexagon bolt M6x16
- 6 Washer Ø6,4
- 2 Alu spacer Ø13xØ7x8



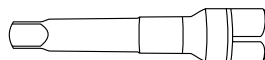
Baubreite 50 cm
Width: 50 cm

Kombinierbar mit:
Can be combined with:
Alu-/ Easyrack, Verbreiterung /
Rear rack enlargement

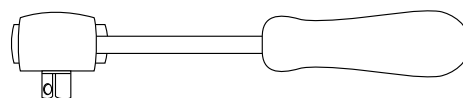
Benötigte Werkzeuge / Required tools



Set



Verlängerung/extension



Ratsche/Ratchet



Achtung / Attention:

Nach der Montage alle Verschraubungen auf festen Sitz kontrollieren! Abgebaute Teile wieder montieren. Bitte beachten Sie unsere beigefügten Serviceinformationen.

Control all screw connections after the assembling for tightness! Reassemble the dismantled parts. Please notice our enclosed service information.

Wichtig / Important:

Beachten Sie die in Ihrem Land geltenden Zulassungsbestimmungen.

Für den Bereich der BRD gilt: Ein Eintrag in die Fahrzeugpapiere ist nicht erforderlich.

Wir empfehlen, die Montage in einer Fachwerkstatt durchführen zu lassen. Bei der Montage, alle zugänglichen Schrauben vorerst nur locker andrehen, sodass eine spannungsfreie Montage gewährleistet wird. Beim Anziehen der Schrauben, Anzugsmomente beachten.

We recommend having the installation carried out in a professional workshop. During installation, tighten all accessible screws loosely at first to ensure tension-free installation. When tightening the screws, observe the tightening torques.

Vorbereitende Maßnahmen / Preparatory actions

Die Soziusfußrasten entfernen, Schrauben entfallen. Behälter zur Federdruckeinstellung ebenfalls demontieren.

Originalschrauben werden wiederverwendet.

Remove the pillion footrests, screws are omitted. Also dismantle the reservoir for spring pressure adjustment.

Original screws are reused.

Montageanleitung / Installation Instruction

Montage des Halters rechts/links:

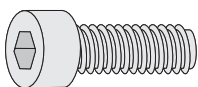
Die Montage erfolgt zwischen Soziusfußrastenhalter und Rahmen. Hierfür die Zylinderschrauben M8x30 verwenden. Danach den Behälter zur Federdruckeinstellung mit den Aludistanzen Ø13xØ7x8 und den Originalschrauben befestigen.

Fastening of the holder right/left:

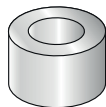
Between the pillion footrest holder and the frame. Use the allen screws M8x30.

Then fix the reservoir for spring pressure adjustment with the aluminium spacers Ø13xØ7x8 and the original screws.

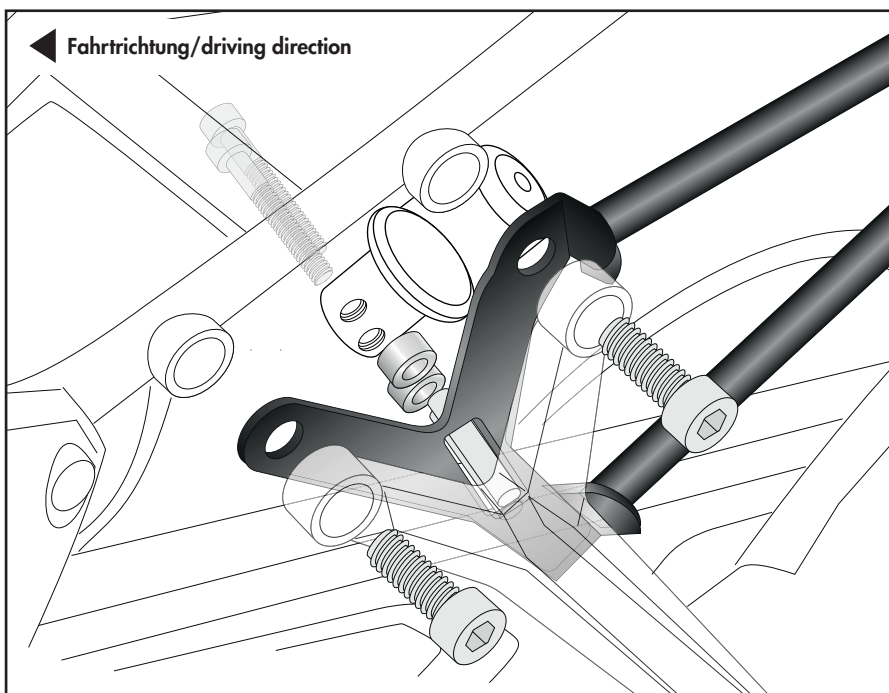
4x



2x



1



Montage der C-Bows rechts/links:

An dem montierten Halter.

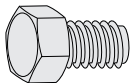
Dazu die Sechskantschrauben M6x16 und die U-Scheiben Ø6,4 verwenden.

Fastening of the C-Bows right/left:

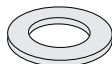
On the mounted holder.

Use hexagon bolts M6x16 and washers Ø6,4.

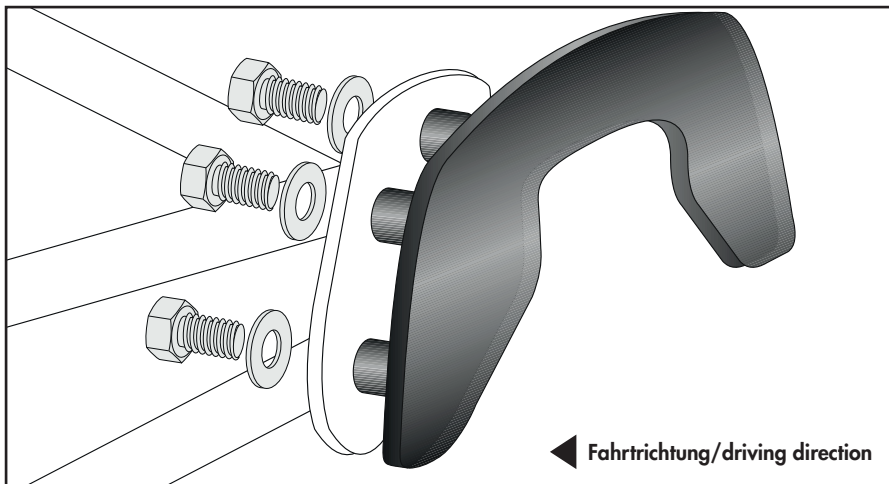
6x



6x



2



Weiteres Zubehör für dieses Modell auf www.hepco-becker.de / More accessories for this model see www.hepco-becker.de

HEPCO&BECKER GmbH | An der Steinmauer 6 | 66955 Pirmasens | Germany | Tel. +49 6331 1453100 | Fax: +49 6331 1453 120 | Mail: vertrieb@hepco-becker.de